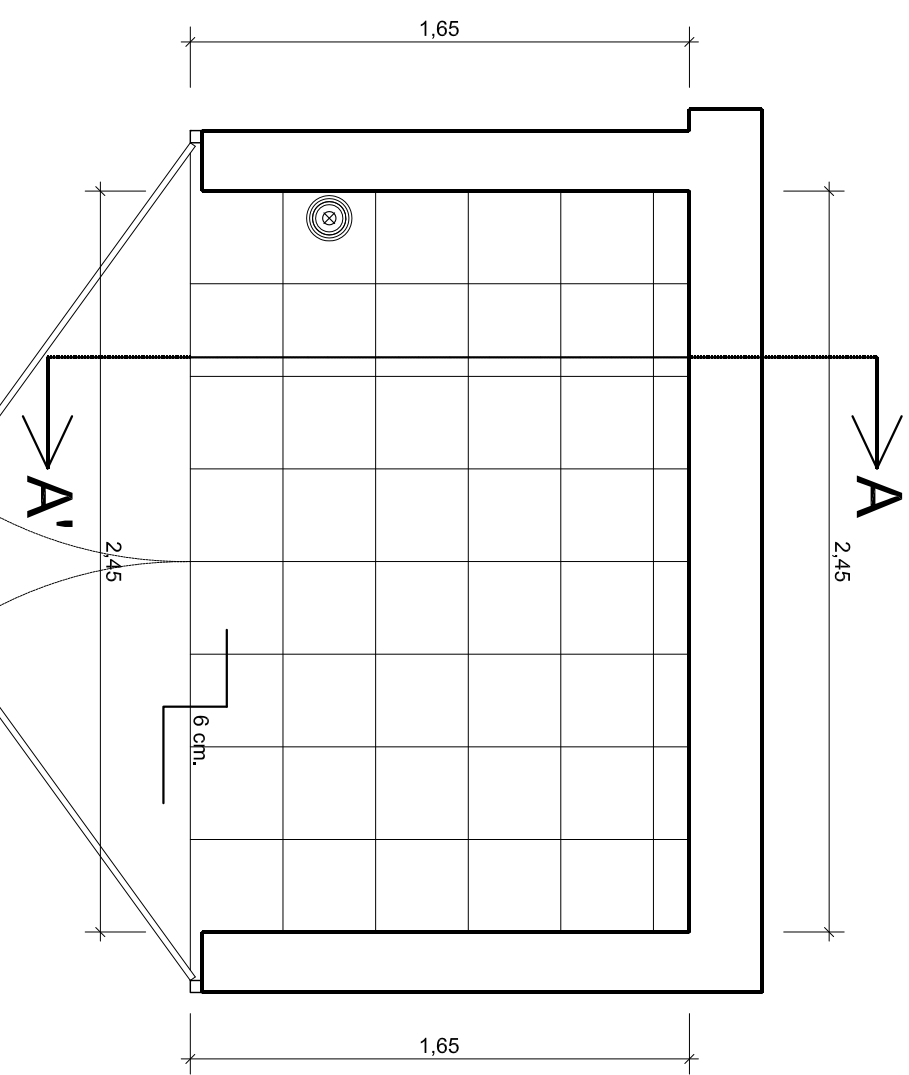


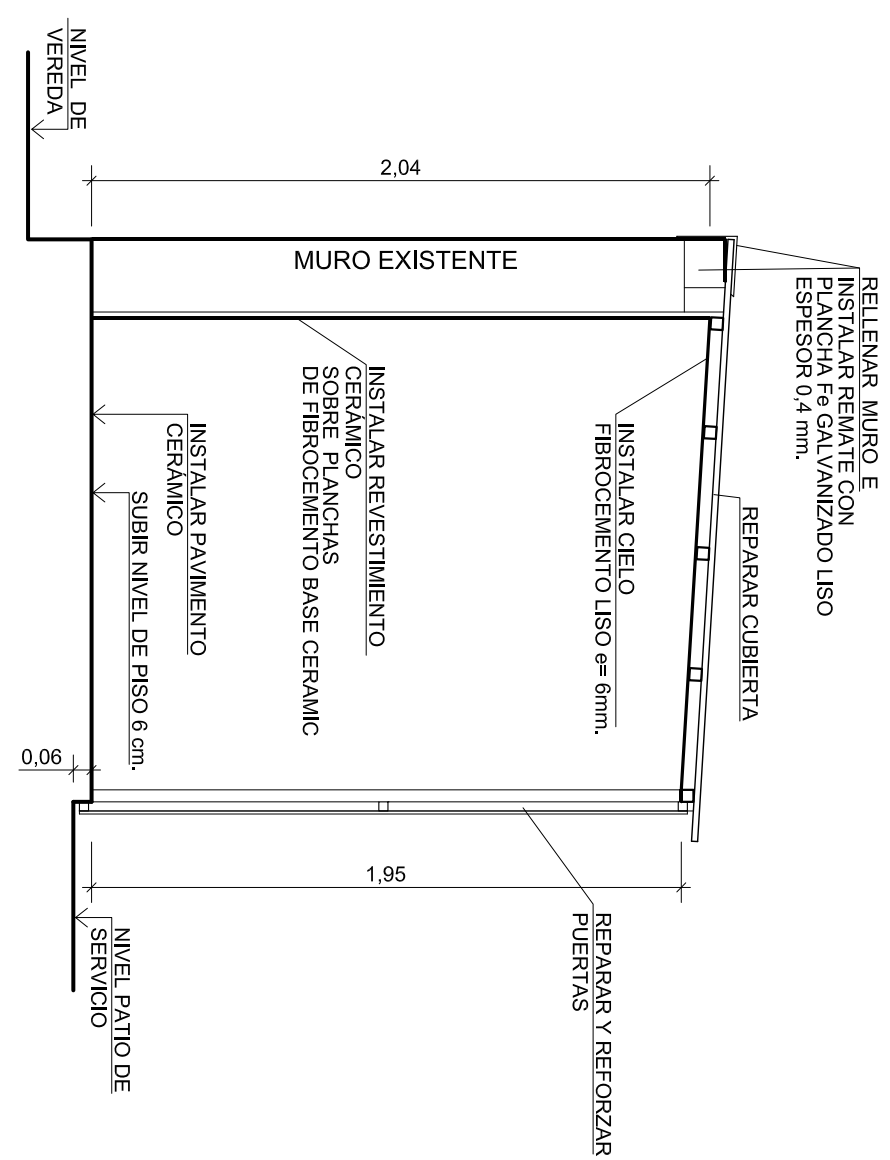
PLANTA CASETA DE BASURA

ESC. 1:25



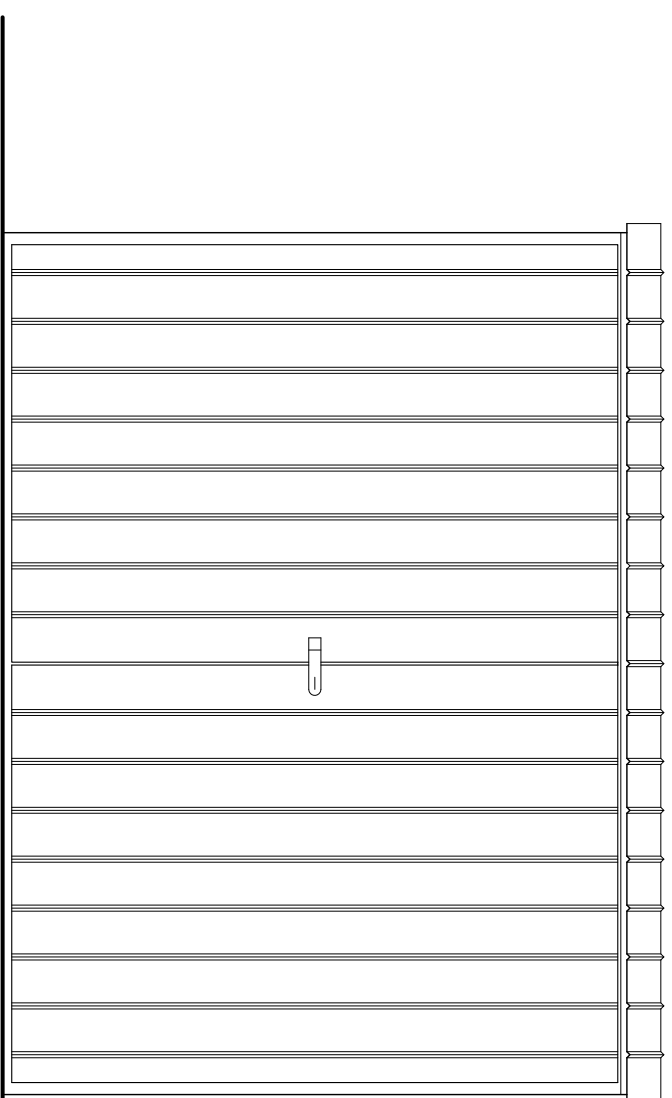
CORTE A - A'

ESC. 1:25



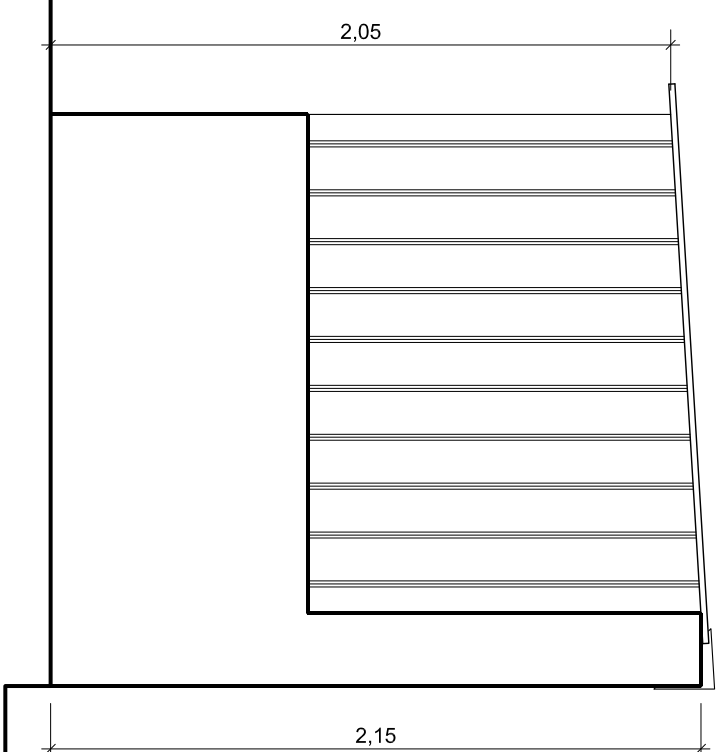
ELEVACION SUR

ESC. 1:25



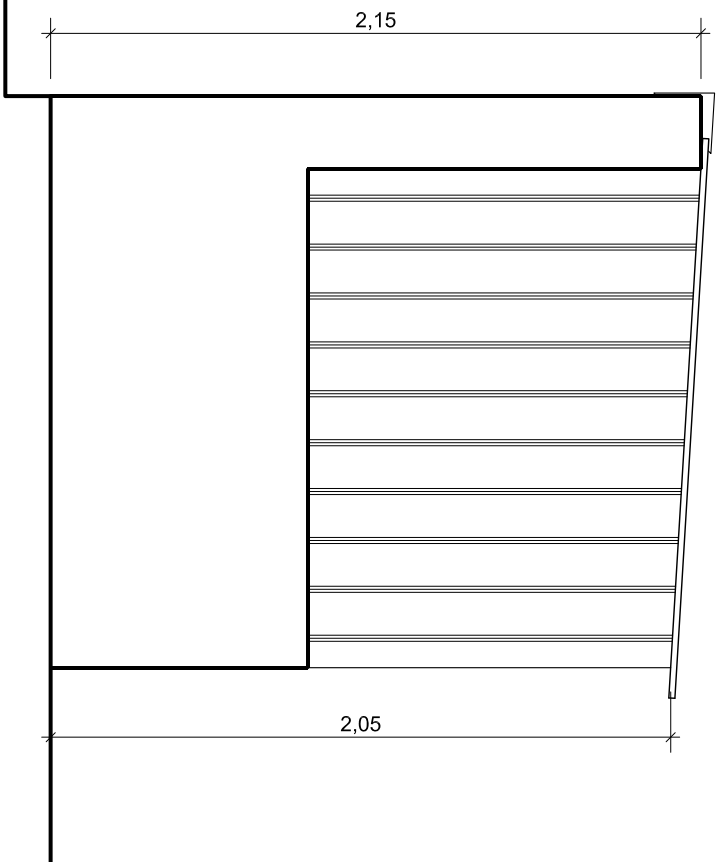
ELEVACION ORIENTE

ESC. 1:25



ELEVACION PONIENTE

ESC. 1:25



ESTABLECIMIENTO

FAEP 2018
COLEGIO MANUEL BULNES
D-416

UBICACION	CALLE COYADONGA N° 1250
INFORME PREVIO	-
ROL DE ANULOS	-
PERMISO	-
LOCALIDAD	QUILPUE
SECTOR	CENTRO

PROPIETARIO

ILUSTRE MUNICIPALIDAD DE QUILPUE
RUT: 69.061.300 - K

REPRESENTANTE LEGAL MAURICIO VINAVERES ADASME

RUT: 8.002.461 - 4

USURUCTUARIO

CORPORACION MUNICIPAL DE QUILPUE

RUT: 70.878.900 - 3

REPRESENTANTE LEGAL REYNALDO ORILLANA FERNANDEZ

SECRETARIO GENERAL: 9.482.292 - K

ARQUITECTO JEFE DE PROYECTO: CLAUDIO CORRE NAVARRO

INFRASSTRUCTURA QUILPUE: 12.719.950 - 7

Claudio Corre Navarro

ARQUITECTO MARCELA ZAMORA LUJADOS

DEBUCO GABRIEL SUAREZ OLIVA

CONTENIDO LAMINA

PLANTA CASETA BASURA
ELEVACIONES Y CORTE CASETA BASURA

LAMINA	4	
COMUNICACION MUNICIPAL DE QUILPUE		DEPARTAMENTO DE PROYECTOS EN INFRASTRUCTURA BANDO 600 QUILPUE (2007-2008)
4	4	DICIEMBRE 2018