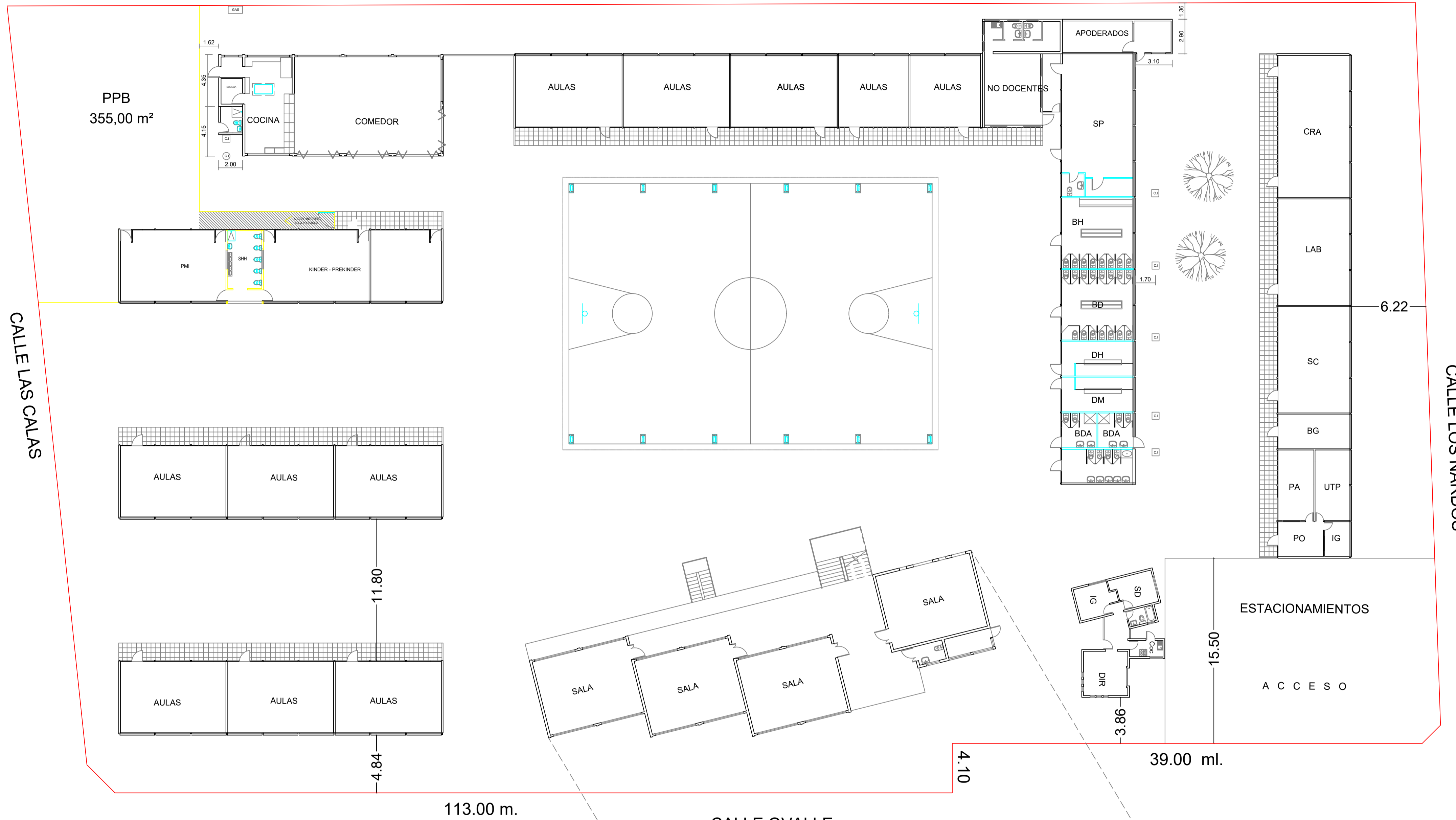
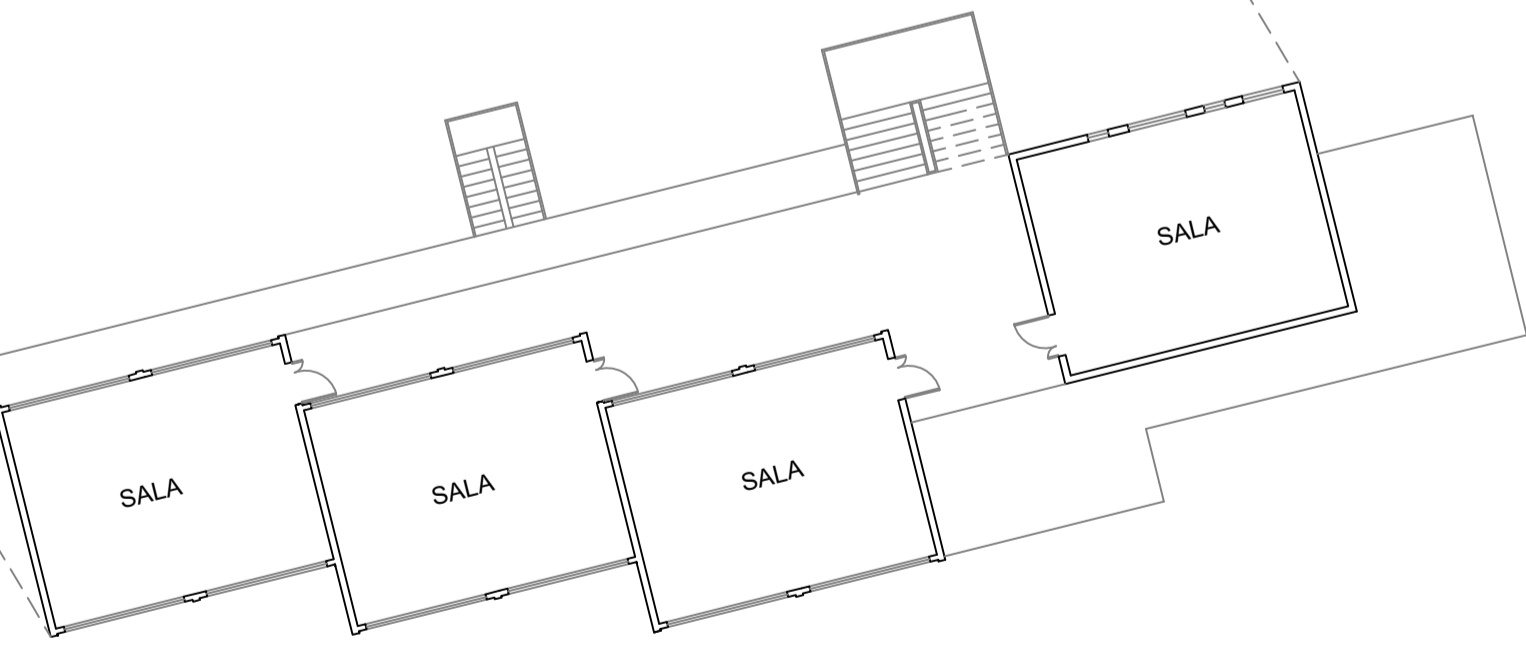


DESLINDE PONIENTE 116.50 ml.



PLANTA GENERAL DEL CONJUNTO
SITUACION EXISTENTE
ESC. 1: 200



CUADRO NORMATIVO ARTEFACTOS DE BAÑOS NIVEL BASICO

ARTEFACTOS	ARTEFACTOS EXISTENTES				ARTEFACTOS SEGUN PROYECTO			
	ARTEFACTOS ALUMNAS	N° ALUMNAS X ARTEFACTOS	ARTEFACTOS ALUMNOS	N° ALUMNOS X ARTEFACTO	ARTEFACTOS ALUMNAS	N° ALUMNAS X ARTEFACTOS	ARTEFACTOS ALUMNOS	N° ALUMNOS X ARTEFACTO
INODOROS	15	450	8	420	11	330	6	360
LAVAMANOS	12	460	12	380	10	380	10	380
URINARIOS			6	360			6	360
DUCHAS	6	360	6	360	6	360	6	360

MATRICULA ALUMNOS AÑO 2018	206 ALUMNOS
MATRICULA ALUMNOS AÑO 2011	211 ALUMNOS

PROYECTO: PROGRAMA FAEP 2018 MEJORAMIENTO ESCUELA ELEUTERIORAMIREZ D - 426

UBICACION	CALLE OVALLE N° 1810
INFORME PREVIO	
ROL DE AVALUOS	
PERMISO	-
SECTOR	LAS ROSAS
COMUNA	QUILPUE

PROPIETARIO	
MUNICIPALIDAD DE QUILPUE	
RUT:	70.878.900 - 3
USUFRUCTUARIO	
CORPORACION MUNICIPALIDAD DE QUILPUE	
RUT:	70.878.900-3
REPRESENTANTE LEGAL	
REINALDO ORELLANA FERNANDEZ	

ARQUITECTO JEFE DE PROYECTO E INFRAESTRUCTURA	
CLAUDIO COFRE NAVARRO	
ARQUITECTO DEPTO. MARCELA ZAMORA LLADOS	
DIBUJANTE DEPTO. GABRIEL SUAREZ OLIVA	

CONTENIDO LÁMINA
PLANTA GENERAL

LÁMINA N° 1

3

NOVIEMBRE DE 2018

DEPARTAMENTO DE PROYECTOS E INFRAESTRUCTURA
BARRIO DE LAS ROSAS FONDO 11467