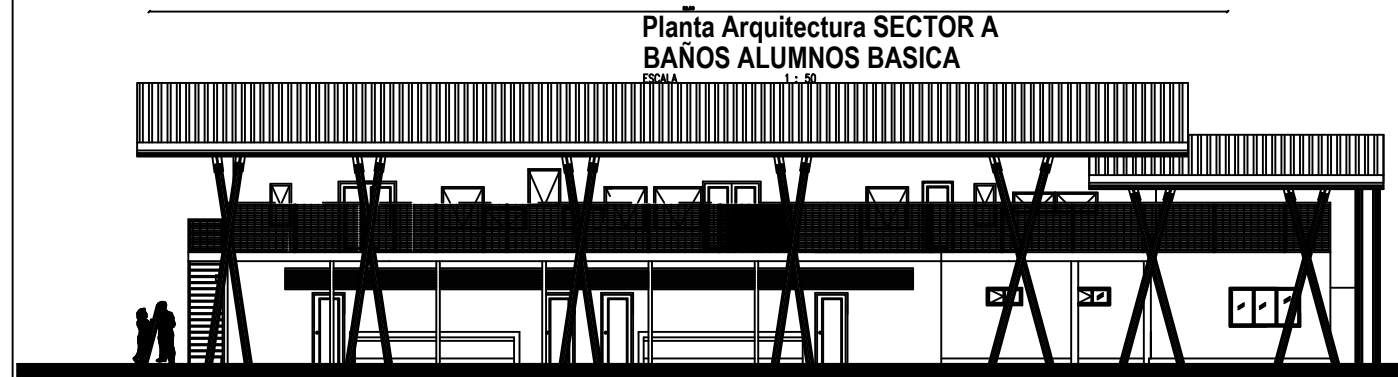
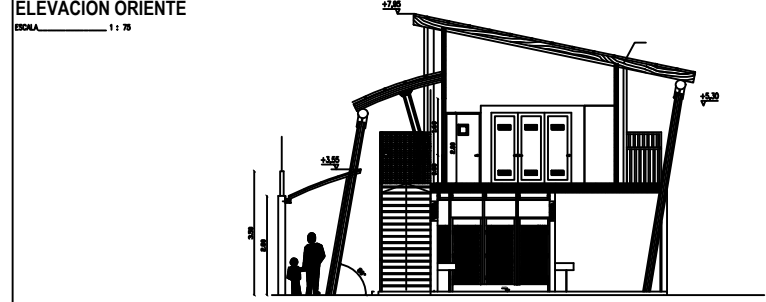


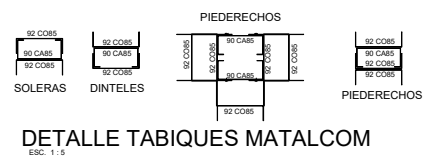
planta arquitectura SECTOR B  
DUCHAS Y VESTIDORES  
ESCALA 1 : 50



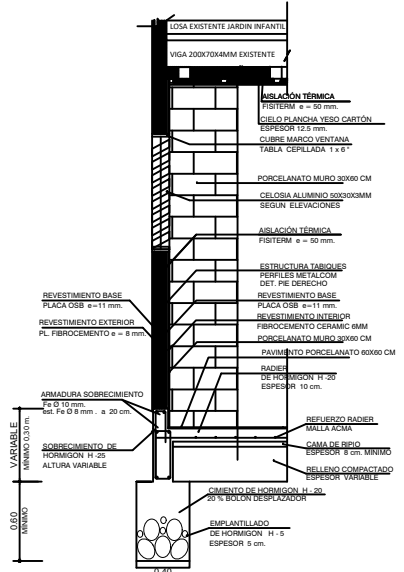
ELEVACION ORIENTE  
ESCALA 1 : 75



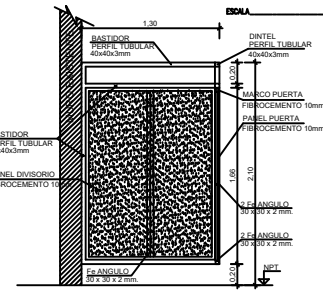
CORTE TRANSVERSAL B-B  
ESCALA 1 : 75



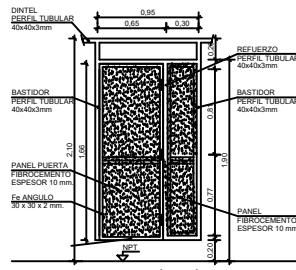
DETALLE TABIQUES MATALCOM  
ESC. 1:5



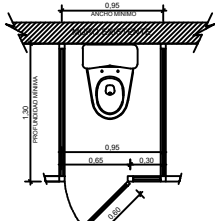
ESCANTILLÓN TIPO  
TABIQUE BAÑO  
ESC. 1:20



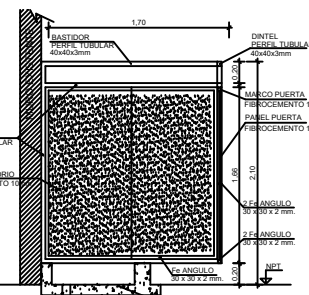
CORTE TÍPICO  
DETALLE TÍPICO  
CUBÍCULOS DE INODOROS  
ESC. 1:25



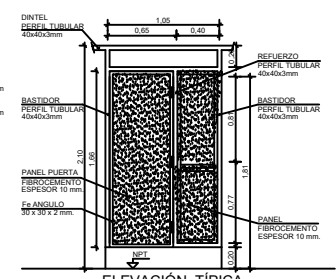
ELEVACIÓN TÍPICA



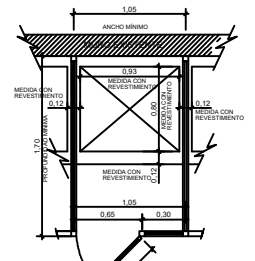
PLANTA TÍPICA



CORTE TÍPICO  
DETALLE TÍPICO  
CUBÍCULOS DE DUCHAS  
ESC. 1:25



ELEVACIÓN TÍPICA



PLANTA TÍPICA

PROYECTO	JARDIN INFANTIL JOSE MIGUEL INFANTE
UBICACION	GRANADA N° 1507
IFORME PREVILO	349-0008
ROL DE AVALUOS	137-1
PERMILO	EL RETIRO
SECTOR	EL RETIRO
COMUNA	QUILPUE

PROPIETARIO	MUNICIPALIDAD DE QUILPUE
RUT	70781901-3

USUFRUCTUARIO	CORPORACION MUNICIPALIDAD DE QUILPUE
RUT	70781901-3
REPRESENTANTE LEGAL	REINALDO ORELLANA FERNANDEZ

ARQUITECTO JEFE DE PROYECTO E INFRAESTRUCTURA	CLAUDIO COFRE NAVARRO
ARQUITECTO DEPTO. MARIBEL ZAMORA LLADOS	
DELAJANTE DEPTO. GABRIEL SUAREZ OLIVA	
DELAJANTE, FERNANDO VARGAS JARA	

CONTENIDO LÁMINA	PLANTA GENERAL CROQUIS DE UBICACION
------------------	--

LÁMINA N°	1
ESCALA	1:50
FECHA	19 octubre 2016

